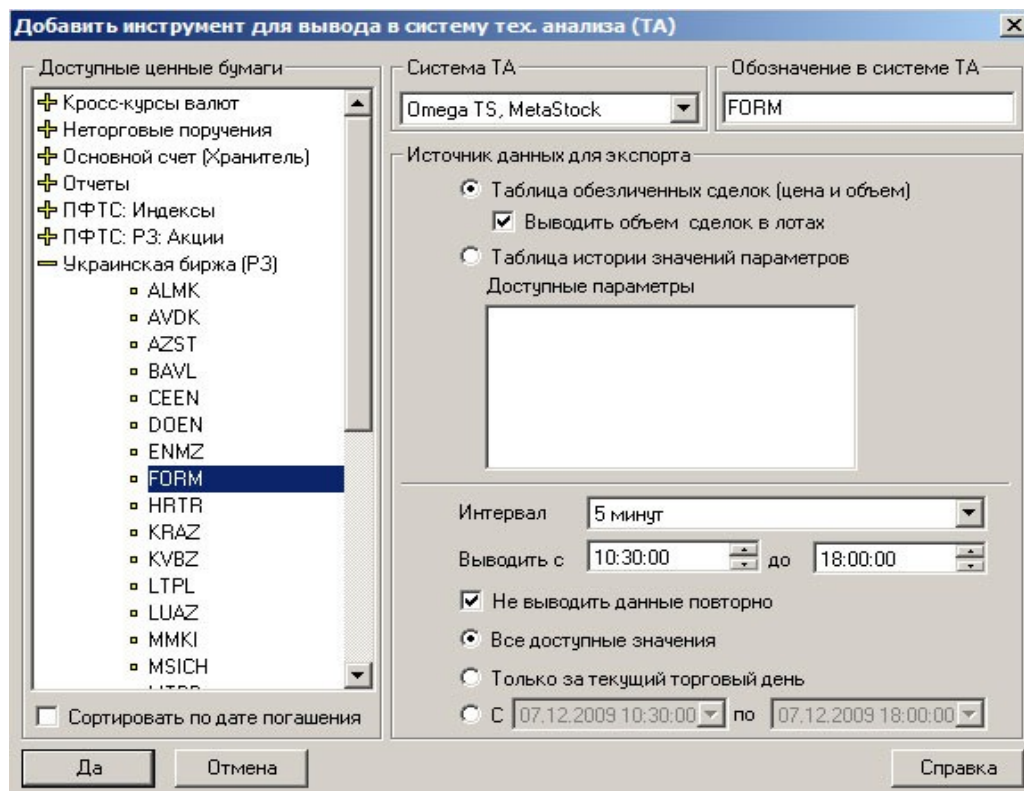


Настройка Экспорта данных по Ценной Бумаге (ЦБ), из QUIK'a в MetaStock.

I. Вариант настройки Экспорта.

- 1) Запускаем QUIK. *(Помните, при каждом экспорте всегда нужно сначала запустить QUIK и только потом Метасток).*
- 2) Заходим в меню |Экспорт данных|-> «Данные для технического анализа». В появившемся окне нажимаем кнопку «Добавить»

В окне «Добавить инструмент для вывода в систему ТА» выбираем интересующую нас ЦБ из списка Украинской биржи (P3), вписываем соответствующее «Обозначение в системе ТА». Выставляем интервал данных для отображения графика (предпочтительно в QUIK'e ставить меньший интервал, чем в Метастоке). Отмечаем опции: «Не выводить данные повторно» и «Все доступные значения». *(Опция «Не выводить данные повторно» действует в течении одной сессии экспорта – до следующей перезагрузки QUIK'a).*



После ввода всех данных нажимаем «Да».

Теперь переходим в настройки MetaStock.

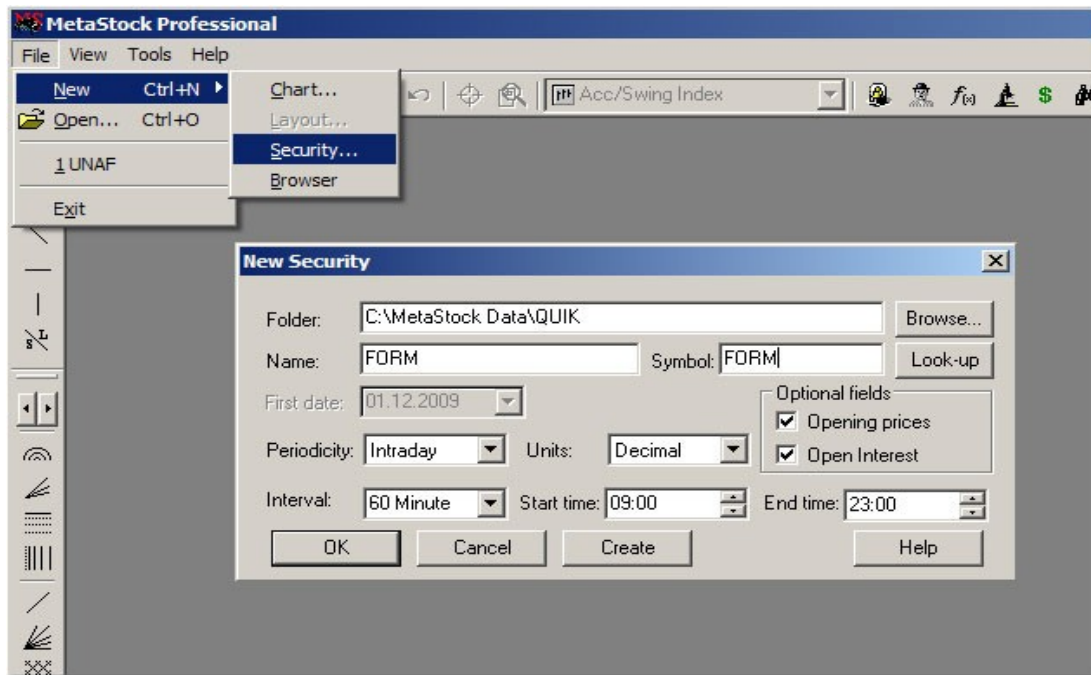
- 3) Запускаем MetaStock_Pro.
Заходим в меню |File|-> |New| -> «Security»

В появившемся окне «New Security» заполняем поля будущего источника данных для ТА по ЦБ.

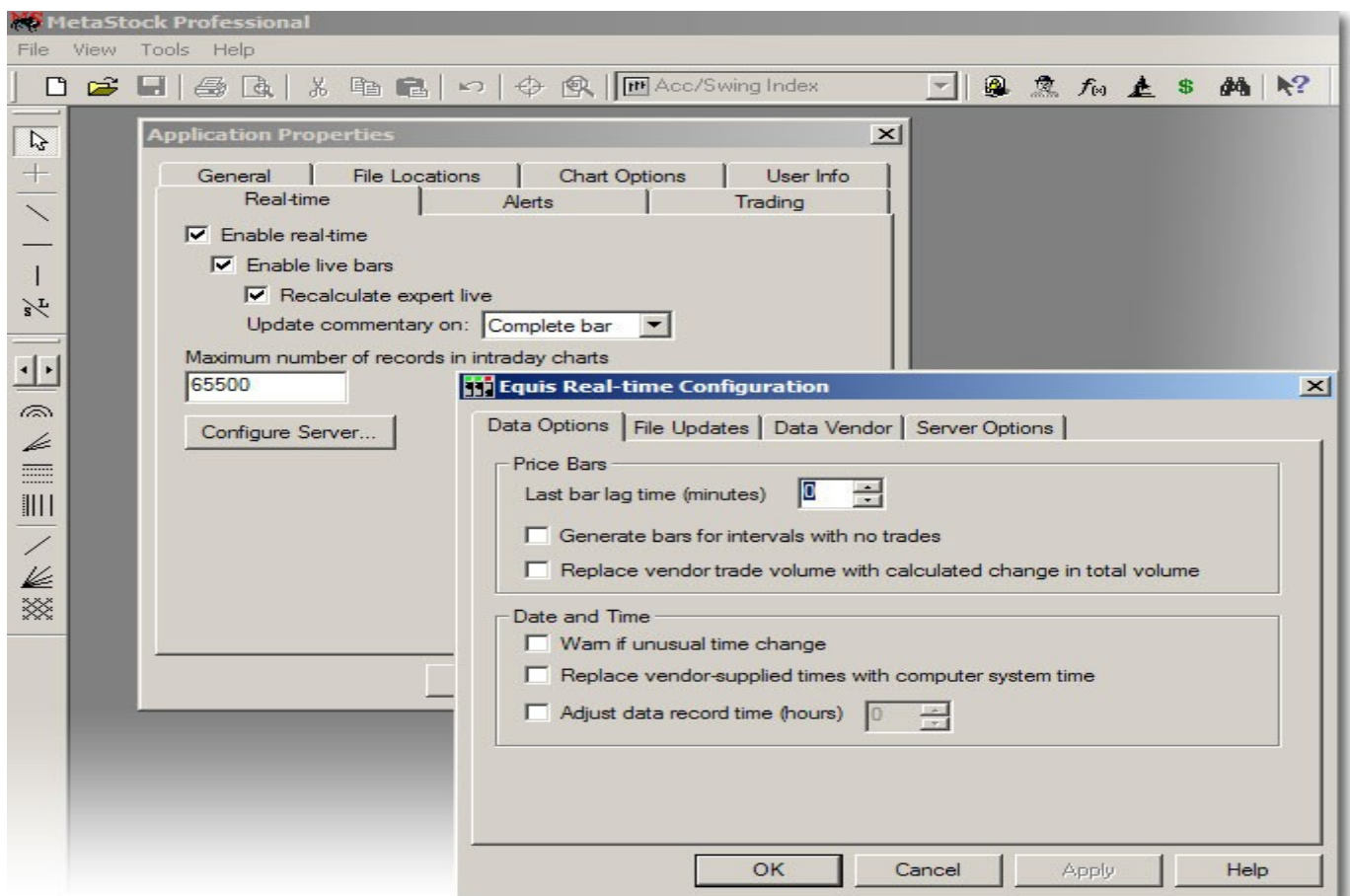
- в поле 'Folder' введите путь к папке, которая будет содержать создаваемые источники данных *(например 'C:\MetaStock Data\QUIK')*.
- в поля 'Name' и 'Symbol' введите имя создаваемого источника данных. *(Эти поля Должны совпадать с Обозначениями ТА, которые вы ввели в настройках экспорта QUIK'a).*
- в поле выбора 'Periodicity' выберите значение 'Intraday'.
- в поле выбора 'Units' выберите значение 'Decimal'.
- в поле 'Interval' введите значение интервала (в минутах), по которым Метасток будет формировать графики и вести базу данных по сделкам ЦБ.
- в поле 'Start Time' и 'End Time' введите начало и конец рабочего дня соответственно. *(Чтобы избежать различных коллизий, при отображении данных из-за разного подхода к формированию свечек по интервалу в QUIK'e и Метастоке, время ввода данных в Метасток лучше указать с 09:00 по 23:00).*

Нажмите кнопку «ОК» и на все последующие за этим вопросы отвечайте 'Yes'.

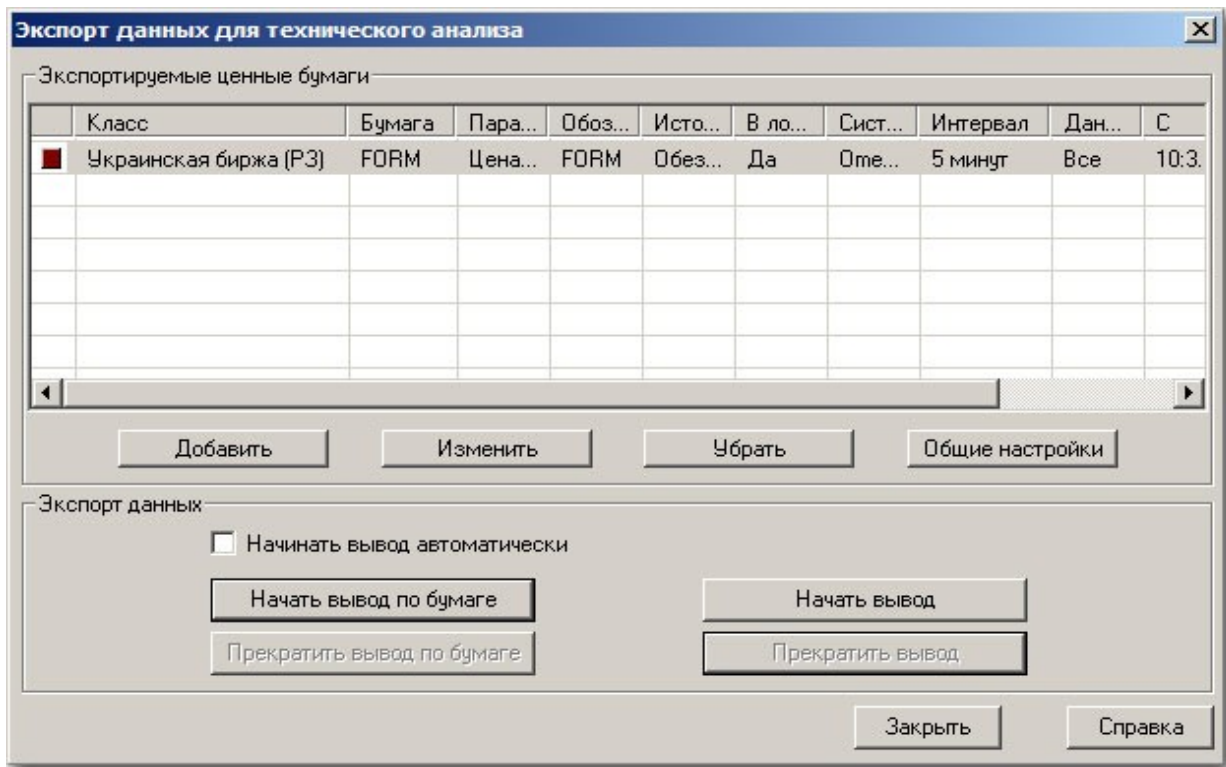
Если Вы всё сделали правильно, источник данных будет создан.



Если вы настраиваете экспорт для Метастока впервые, то желательно проверить настройки передачи сервера данных. Для этого нужно зайти в MetaStock_Pro, в меню |Tools|->|Options|-> Закладка «Real-time» и отметить там все опции. После нажмите кнопку «Configure Server...» и в закладке «Data Options» желательно снять все отметки. » (Это связано с тем, что у MetaStock'a нет своего сервера времени и он начинает привязывать данные к локальному времени компьютера. В итоге – на каждую запись данных за прошлый период будет выдавать ошибку несоответствия времени. А если время вашего компьютера отличается от времени сервера торгов, то вы можете учитывать сдвиг времени используя опцию «Adjust data record time (hours)»)



4) Переходим (не выключая Метасток) в QUIK и Запускаем Экспорт.



Нажимаем «Нажать вывод по бумаге».

(*Важно! Опцию «Начинать вывод автоматически» НЕ ВКЛЮЧАТЬ*)

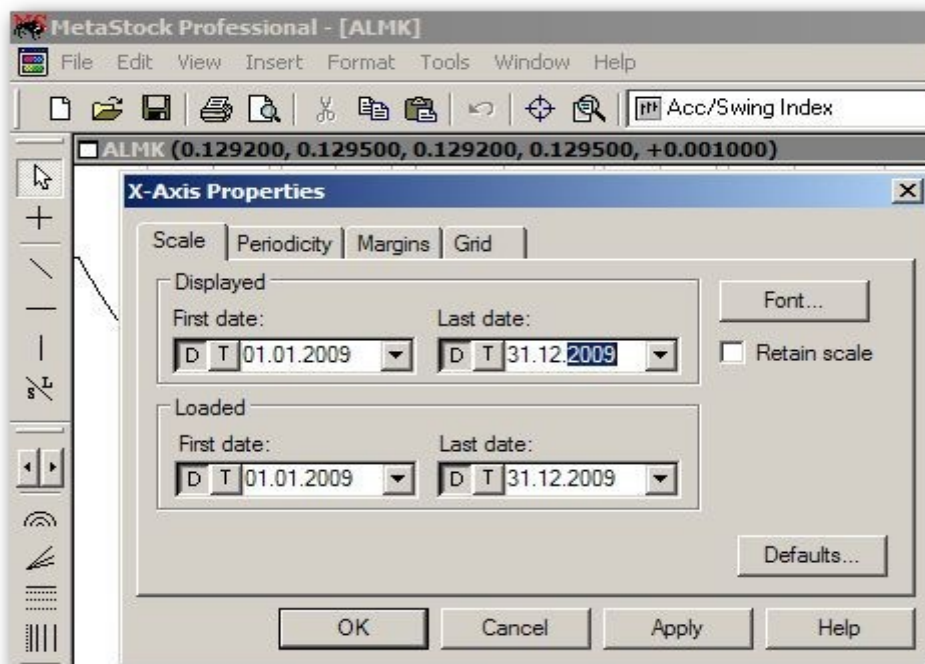
Если вы при этом ещё и запустите Equis Data Server, то в открытом окне состояния Data Serverа вы сможете наблюдать за процессом загрузки данных в Метасток. Учитывайте и тот факт, что данные загружаются порционно.

Для того чтобы видеть, что именно выгружает Quik, создайте текстовый файл quik_metastock.log в папке, откуда у Вас запускается программа. (Обычно это – C:\QUIK\Front\..) В нём будет протоколироваться всё, что выгружается.

5) Для того чтобы увидеть график в Метастоке по переданным данным, достаточно в программе MetaStock_Pro, в меню |File|-> |Open| - выбрать файл по соответствующей ЦБ и нажать «Open».



Обратите Внимание, что по нижней шкале (Дата и Время) графика MetaStock может обрезать выводимые и загружаемые данные. Чтобы избежать этого – зайдите в меню «Format» - «X-Axis» и измените временной период на отображение и загрузку.



В поле «Displayed»: Выставляются границы Отображаемого графика по датам.

В поле «Loaded»: Выставляются границы Загружаемых данных для графика по датам.

Также следует учитывать, что QUIK по каждому интервалу графика хранит не больше 3000 свечей. По этому – передаваемые временные диапазоны для графика с интервалом в 1 минуту будут меньше чем для того же графика, но с интервалом в 60 минут. Чтобы обойти эту проблему – воспользуйтесь [архивом минуток](#) и создавайте на основе него базу данных по ЦБ.

- 6) Настройка Экспорта данных завершена. Теперь Вы можете на основе созданного источника данных строить диаграммы и анализировать данные!

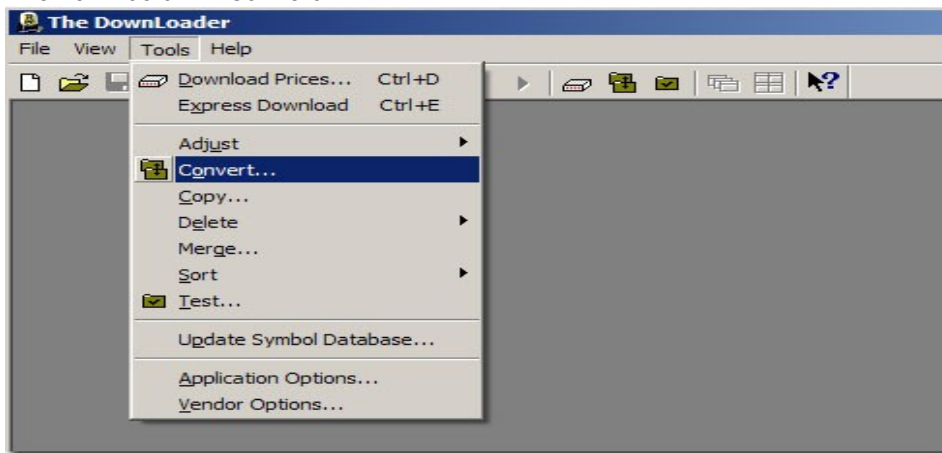
Создание в Метастоке источника данных по ЦБ на основе «архива минуток».

II. Вариант настройки Экспорта.

Этот способ, применяется для создания графиков с интервалом в минуту.

Специфика заключается в том, что QUIK хранит данные только по последним 3000 свечей (старые удаляются в пользу новых). По этому, для полноты объёма графика, Вам предстоит скачать [архив минуток](#) за предыдущий период и на основе его, создавать свой график минуток.

- 1) Скачайте [архив минуток](#) и разархивируйте в папку откуда будет проходить импорт в MetaStock.
(http://www.dragon-capital.com/files/it/arch_metastock_ux.rar)
- 2) Запустите «The Downloader» от MetaStock.
 - Зайдите в меню «Tools» - «Convert»



- 3) В появившемся окне «Convert Securities»
В разделе «Source» настраиваем опции файла из которого произведётся импорт данных в MetaStock.

File type: выставляем « ASCII Text »

Folder: директория в которой находится текстовый файл для импорта.

File name: указывается имя файла. (файл выбираем через кнопку «Browse»)

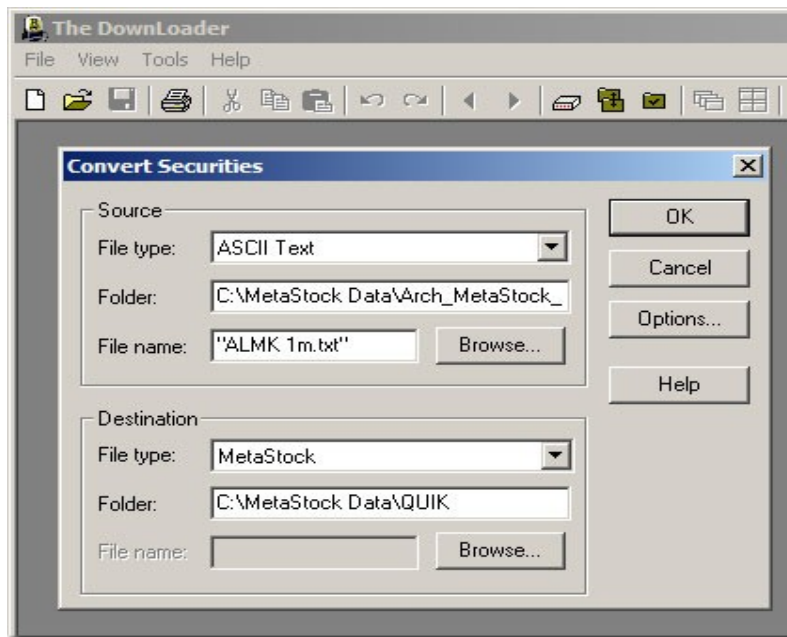
В разделе «Destination» указывается путь к базе ЦБ MetaStock, куда произведётся импорт.

File type: выставляем « MetaStock »

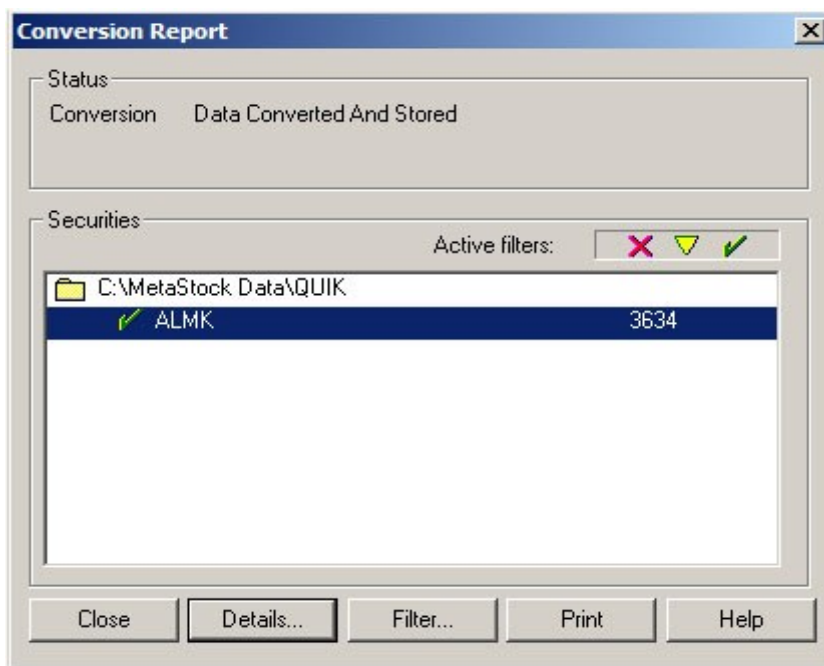
Folder: директория в которой будет находится база данных по ЦБ.

(выбираем через кнопку «Browse»)

File name: ничего не указываем, имя базы создается из идентификатора в файле данных импорта.



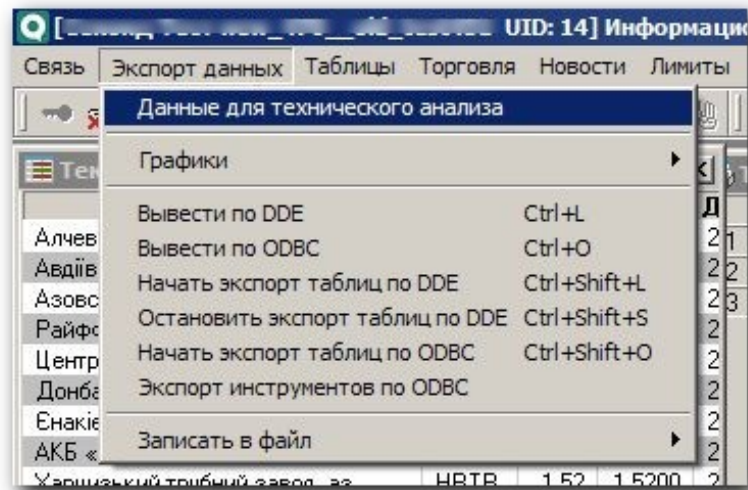
Нажимаем кнопку «OK» и если импорт происходит без ошибок, то вы увидите окно с отмеченным зелёной галочкой идентификатором ЦБ.



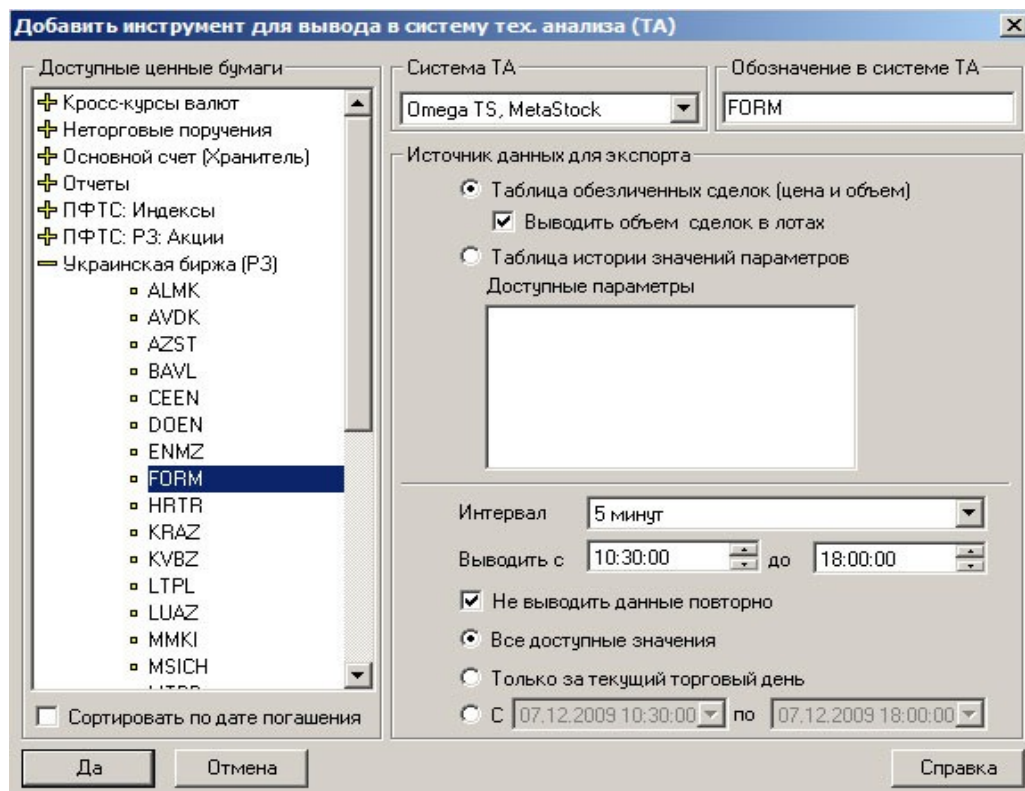
В случае ошибок импорта вы можете получить разъяснение проблемы через кнопку «Details...»

Нажимаем «Close»

- 4) Теперь необходимо настроить передачу данных в QUIK'e.
Переходим в QUIK, входим в меню |Экспорт данных|-> «Данные для технического анализа».
В появившемся окне нажимаем кнопку «Добавить»



В окне «Добавить инструмент для вывода в систему ТА» выбираем интересующую нас ЦБ из списка Украинской биржи (P3), вписываем соответственное «Обозначение в системе ТА». *(В качестве этого параметра Вы должны ввести ту символьную строку, которая заполнена в поле 'Name' и 'Symbol' в источнике данных Метасток в Downloader'e.)* Выставляем интервал данных для отображения графика. Отмечаем опции: «Не выводить данные повторно» и «Все доступные значения». *(Опция «Не выводить данные повторно» действует в течении одной сессии экспорта – до следующей перезагрузки QUIK'a).*



После ввода всех данных нажимаем «Да».

Настройка Экспорта завершена.

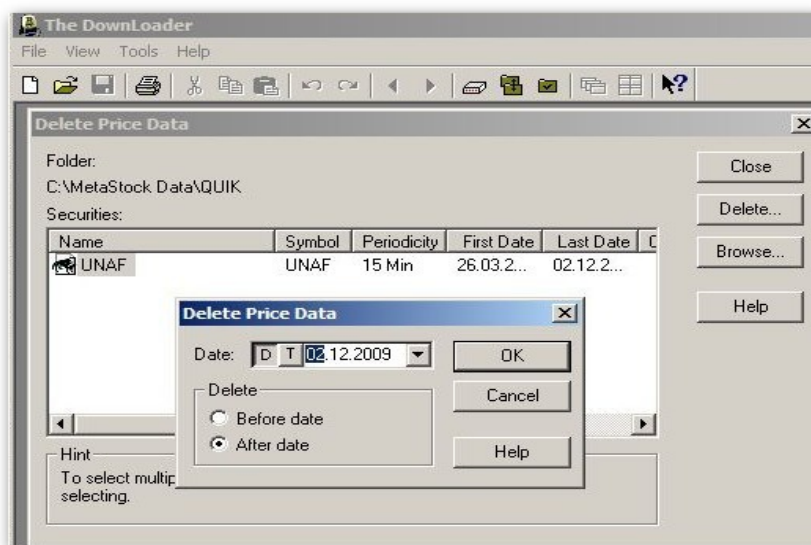
5) Запускаем QUIK, потом запускаем MetaStock *(очерёдность запуска никогда не путайте)*, входим в QUIK, в меню «Экспорт данных для ТА» нажмите кнопку “Начать вывод”.

Возобновление корректного вывода данных в MetaStock из Quik'a в течении рабочего дня.

Если программа QUIK закрыта пользователем, то экспорт данных прекращается. При повторном запуске системы экспорт данных начинается с начала торговой сессии. В этом случае потребуется очистить в Metastock'e данные за текущий день и начать вывод данных заново, придерживаясь такой последовательности:

- 1) Открыть, входящую в поставку MetaStock, программу The DownLoader.
- 2) Очистить данные за текущую торговую сессию для бумаг, по которым производился экспорт. Войти в меню |Tools|->|Delete|-> «Data..» выбрать бумагу и нажать кнопку "Delete".

В появившемся окошке указать сегодняшнюю дату (отметить – "After Date") и жмём кнопку "Ок"
Этим мы очистили все данные по сегодняшнему дню.

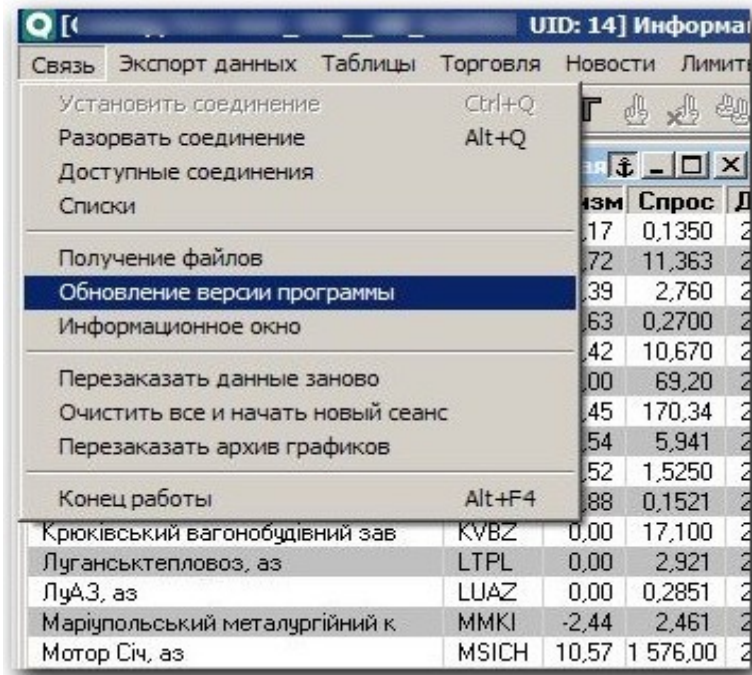


- 3) После этого **НЕОБХОДИМО** обязательно перезапустить Equis DataServer и Metastock FileServer.
Если DataServer не был запущен заново, то все предыдущие данные будут отображены в одном интервале времени ("свечке").
- 4) Проверяем, что в настройках экспорта Quik'a в MetaStock отмечена опция «Не выводить данные повторно»
- 5) Начинаем вывод из Quik'a
- 6) (Если вы для проверки работоспособности этой инструкции сначала втянули данные из Quik, а потом провели удаление в DownLoader'e, то вам надо сперва выключить полностью Metastock, потом QUIK. Запустить QUIK (но не спешить входить в меню «Экспорт данных»), Запустить Metastock, Зайти в QUIK'e в меню «Экспорт данных», проверить что по бумаге в настройке выставлена «Система TA - MetaStock», Запустить экспорт.)

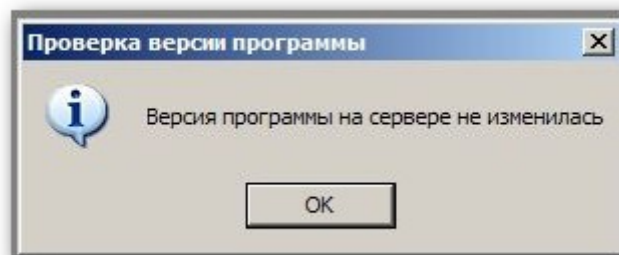
Требование к программе QUIK.

Перед началом настройки процедуры экспорта желательно убедиться, что на данный момент вы используете последнюю версию программы Quik.

Для этого в программе Quik нужно зайти в меню «Связь» и там выбрать пункт «Обновление версии программы».

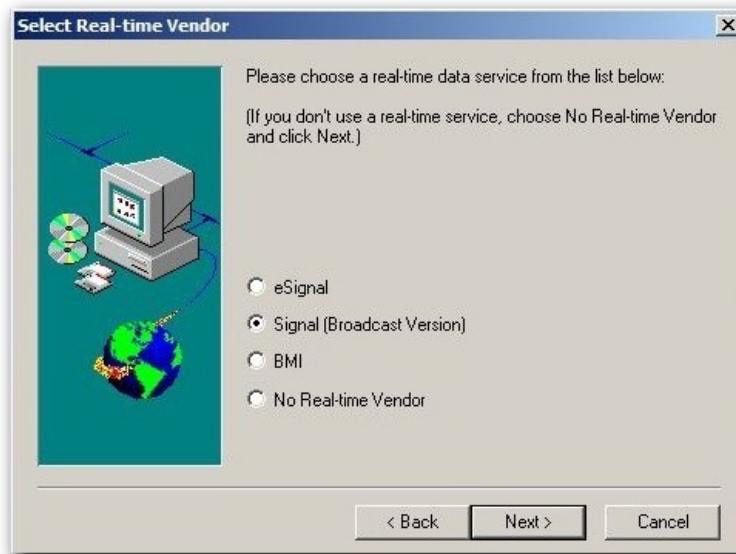


Если появилось окно с сообщением «Версия программы на сервере не изменилась» - значит вы пользуетесь актуальной версией.



Требование к установке METASTOCK:

Для того, чтобы настроить корректный вывод данных в MetaStock из системы QUIK, необходимо при установке Metastock'a указать в диалоге "Select Real-Time Vendor" опцию "Signal (Broadcast version)":



В диалоговом окне для выбора способа запуска файл-сервера укажите, хотите ли вы, чтобы файл сервер запускался вместе с программой MetaStock (по умолчанию) **но НЕ с запуском** компьютера:



ВНИМАНИЕ: при экспорте данных сперва запускается QUIK, а после него – MetaStock сервер. Это связано с тем, что вам одновременно не удастся использовать встроенный механизм экспорта данных в MetaStock из системы QUIK и программу MetaServerRT. Если у вас на компьютере в момент экспорта из QUIK запущен MetaServerRT, то данные выводятся не будут, так как и QUIK и MetaServerRT эмулируют win95, а двое win95'ов одновременно работать не может.

Проверьте, что в каталоге, в котором на Вашем компьютере установлен QUIK, есть файл win95.exe. Если этот файл отсутствует, вывести данные из QUIK в MetaStock Вам в данный момент не удастся. Для разрешения этой проблемы обратитесь к сотрудникам организации, предоставившей вам рабочее место QUIK.

Также следует учесть, что Программа Metastock бывает в нескольких вариантах. В варианте EOD он не поддерживает экспорт котировок из Quik в режиме realtime, а в варианте RT поддерживает.